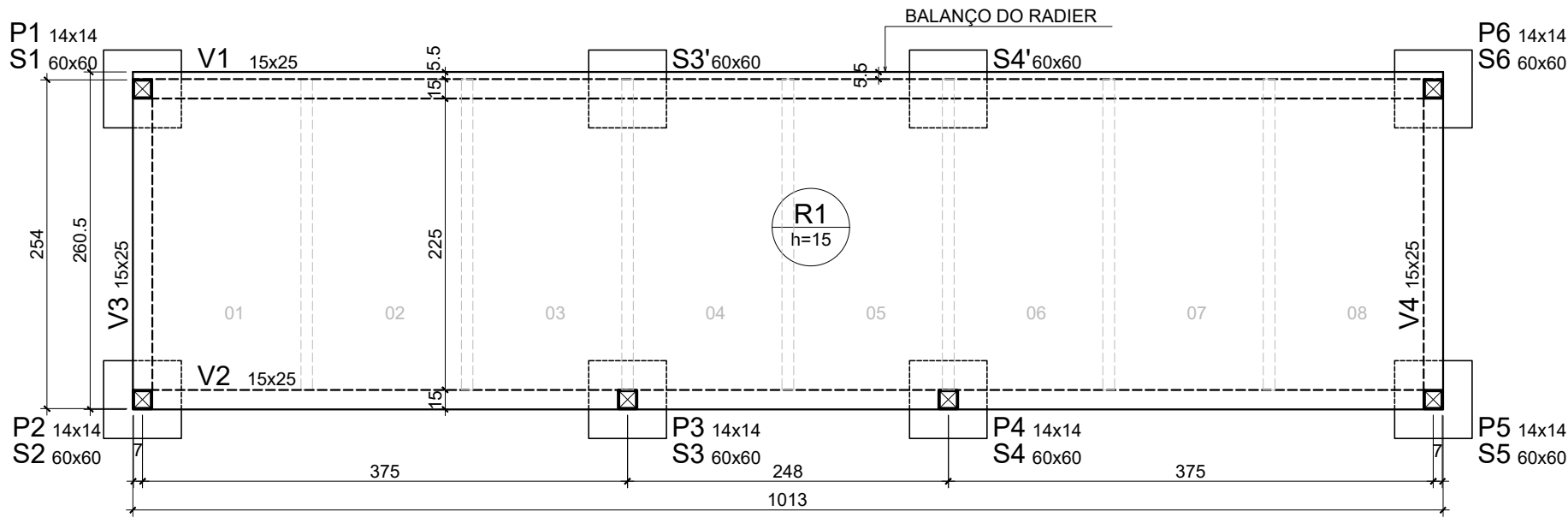


PLANTA DE FÔRMAS DA FUNDAÇÃO

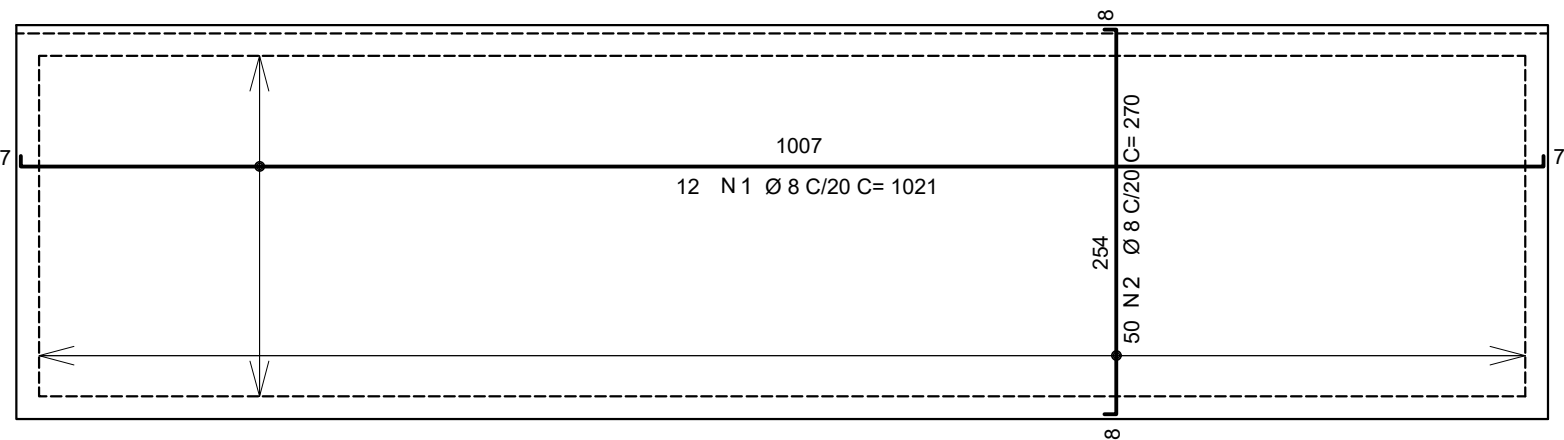
ESC 1:50



ARMS RADIER R1

Esp.: 15cm

ESC. 1:50



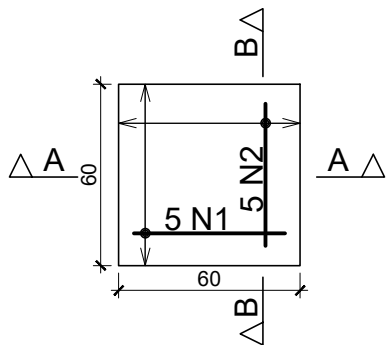
ARMS S1 @ S6

60x60

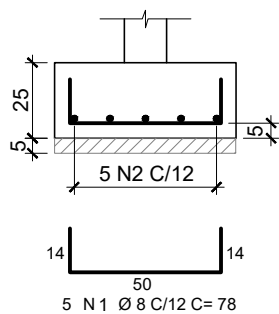
ESC. 1:25

8X

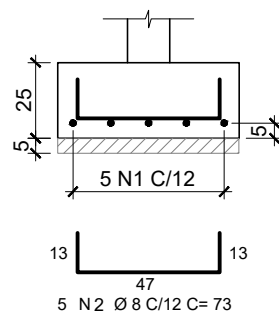
PLANTA



CORTE A-A



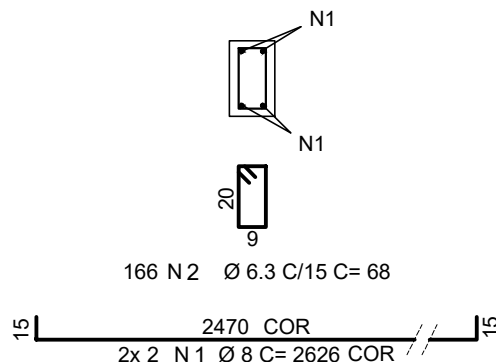
CORTE B-B



ARMS V1 / V2 / V3 / V4

15X25

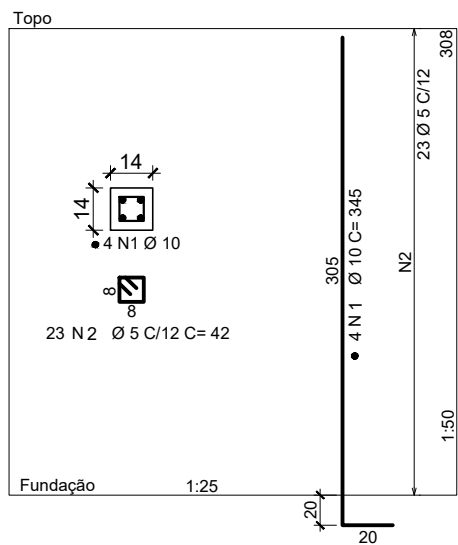
ESC. 1:25



ARMS P1 @ P6

ESC 1:25

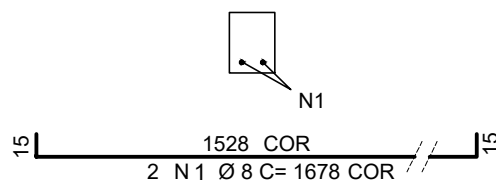
6X



ARMS CINTAS

15X20

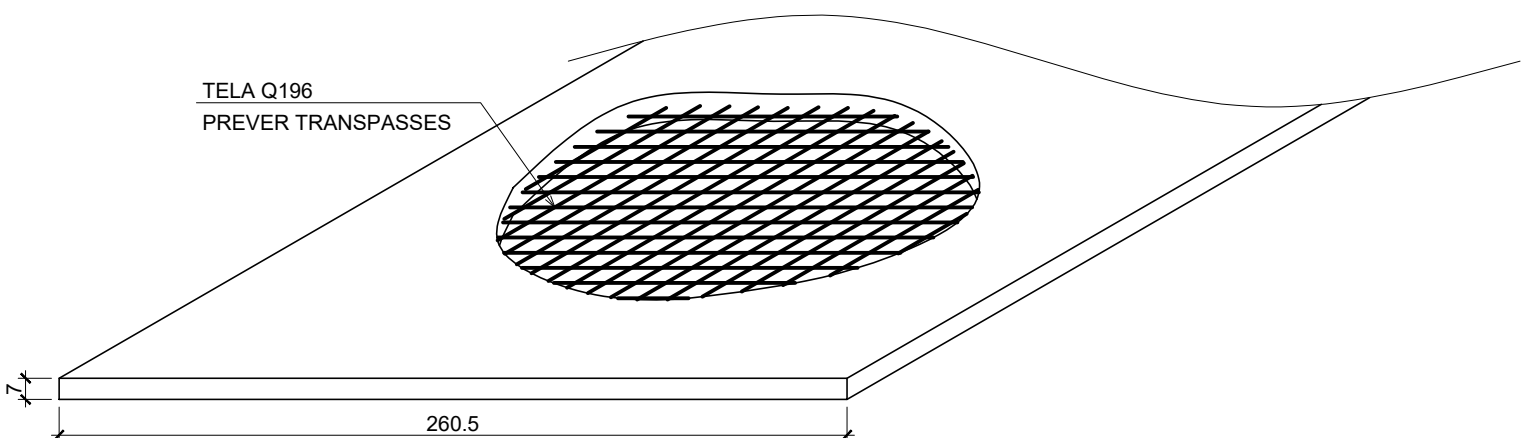
ESC. 1:25



ARMS LAJES

ESC 1:25

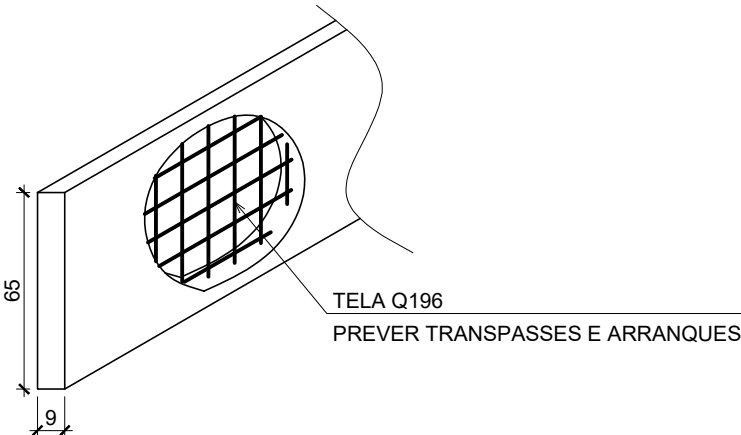
3X



ARMS PAREDES

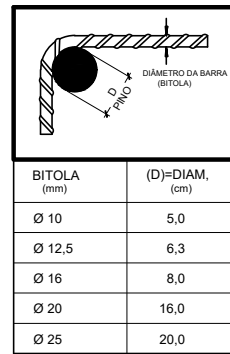
ESC 1:25

7X

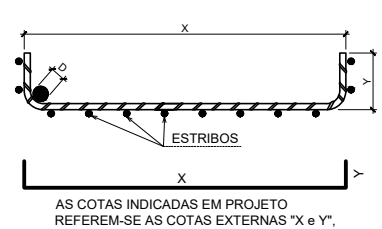


DETALHES DE DOBRAMENTO

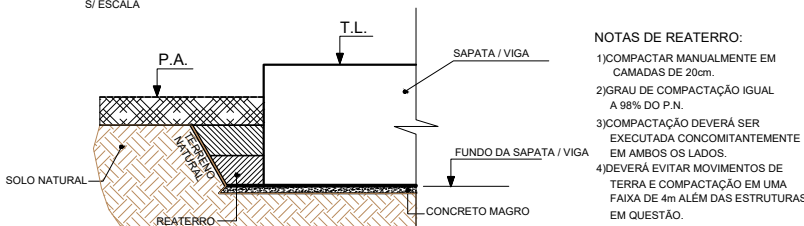
PINO DE DOBRAMENTO



DOBRAS ARMS, LONGITUDINAIS



DETALHE DE REATERRO DOS SAPATAS / VIGAS



NOTAS DE REATERRO:  
1)COMPACTAR MANUALMENTE EM CAMADAS DE 20cm.  
2)GRAU DE COMPACTAÇÃO IGUAL A 98% DO P.N.  
3)COMPACTAÇÃO DEVERÁ SER EXECUTADA CONCOMITANTEMENTE EM AMBOS OS LADOS.  
4)DEVERÁ EVITAR MOVIMENTOS DE TERRA E COMPACTAÇÃO EM UMA FAIXA DE 4m-ALÉM DAS ESTRUTURAS EM QUESTÃO.

RESUMO TOTAL

LISTA DE FERROS					
AÇO	POS.	Ø	Q	COMPRIMENTOS	
				UNIT.(cm)	TOTAL (m)
ARMS S1 @ S6					
50A	1	8	40	78	31.2
50A	2	8	40	73	29.2
ARMS V1 / V2 / V3 / V4					
50A	1	8	4	2626	105.04
50A	2	6.3	166	68	112.88
ARMS RADIER R1					
50A	1	8	12	1021	122.52
50A	2	8	50	270	135
ARMS P1 @ P6					
50A	1	10	24	345	82.8
60B	2	5	138	42	57.96
ARMS CINTAS					
50A	1	8	6	1678	100.68

RESUMO AÇO CA-50A			
AÇO	Ø	COMPRIMENTO ( m )	PESO ( Kg )
60B	5	57.96	9
50A	6.3	112.88	28
50A	8	541.10	209
50A	10	82.8	52
PESO TOTAL 60B=			9
PESO TOTAL 50A=			289



PREFEITURA MUNICIPAL DE NOVO HORIZONTE  
PRAÇA DR. EUCLYDES CARDOSO CASTILHO, 185 - CENTRO  
CNPJ: 45.152.139/0001-99

PROJETO: CONSTRUÇÃO DE  
JAZIGOS VERTICAIS -  
GAVETÁRIOS

Assunto  
JAZIGOS VERTICAIS

Local  
PRAÇA HERMELINDA PERES CARDOSO  
DE MORAES, S/N - VILA CARDOSO

NOVO HORIZONTE - SP

Título do Desenho  
JAZIGOS VERTICAIS ESPECIAIS  
FÔRMAS E ARMAÇÕES

ART:

LENON DE PAULI  
ENGENHEIRO CIVIL  
CREA/SP 5069355196-SP

FABIANO DE MELLO BELENTANI  
PREFEITO MUNICIPAL  
RG: 24.683.455-9  
CPF:177.931.788-31

08/09

Novo Horizonte / SP, 10 de abril de 2026

Autora do projeto  
ENG. CIVIL - LENON DE PAULI - CREA/SP 5069355196-SP

Escala  
INDICADA